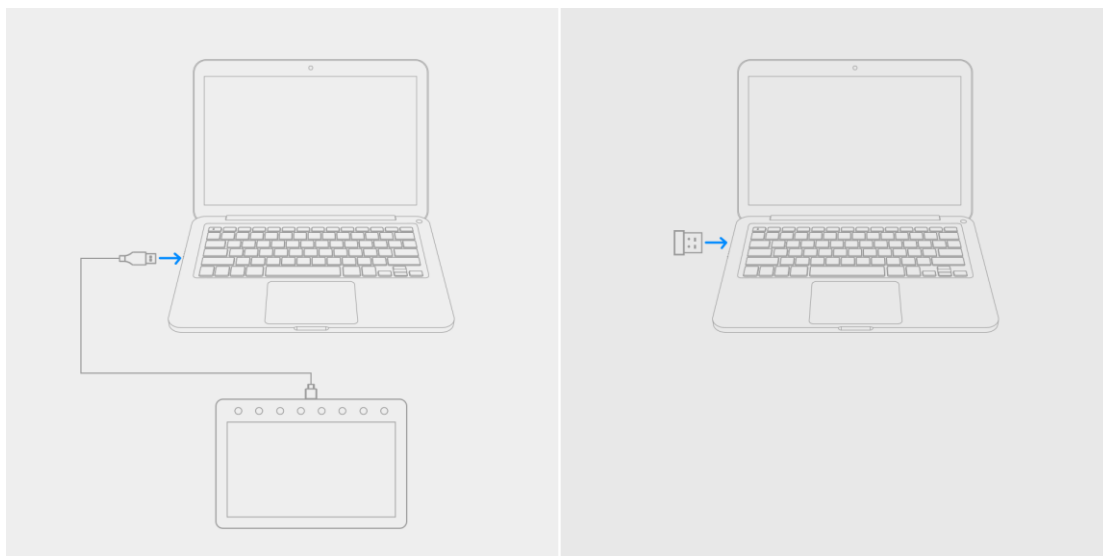


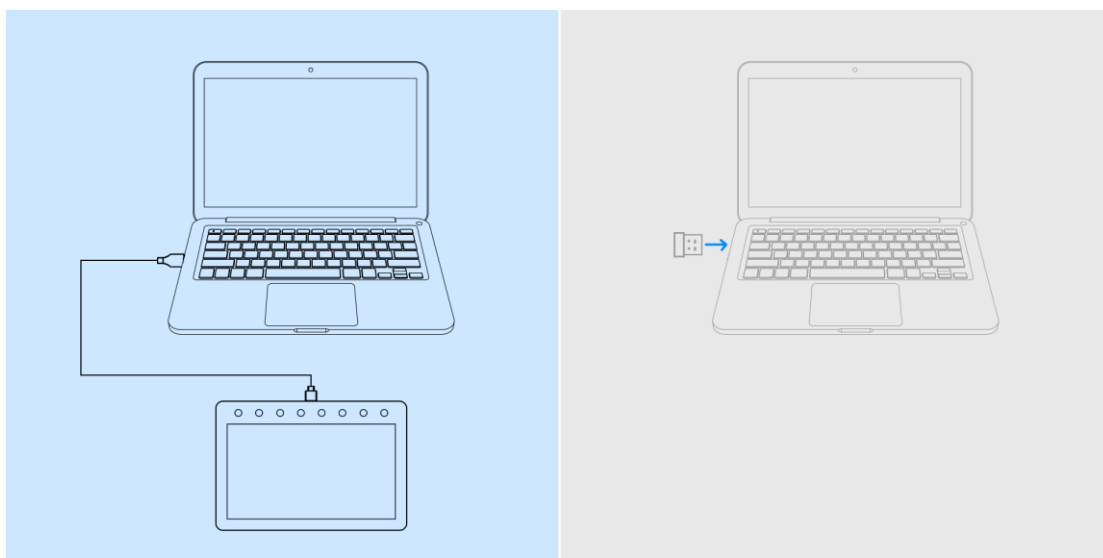


타블렛 무선 페어링 안내

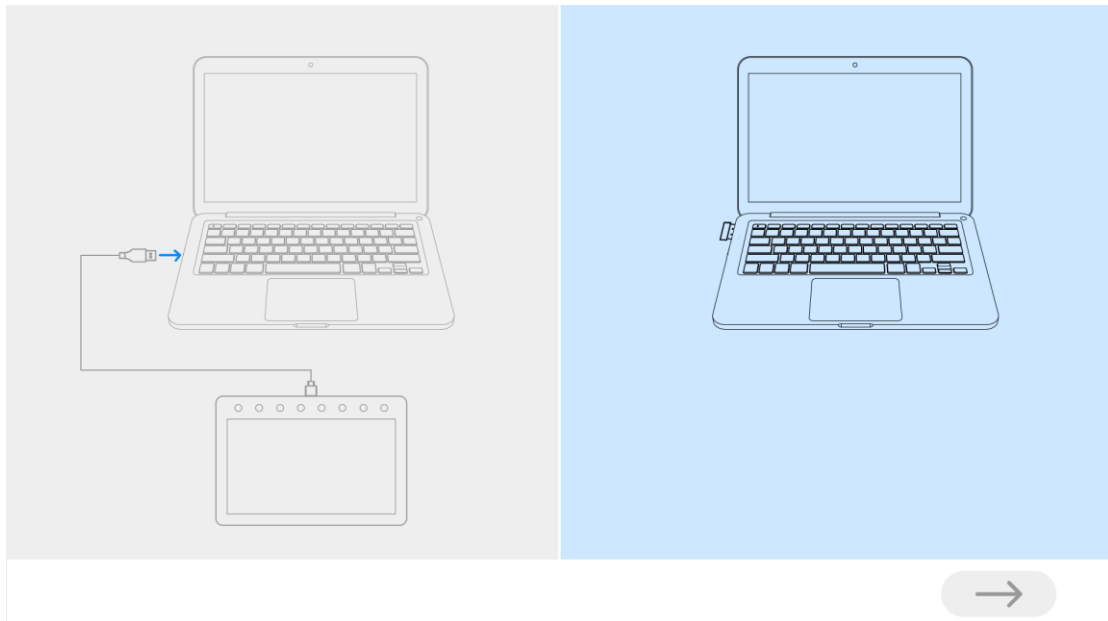
1 단계: 무선 페어링 도구를 열고 태블릿과 무선 수신기를 각각 컴퓨터에 삽입하십시오.



이미지 1-- 태블릿과 무선 수신기를 각각 컴퓨터에 연결

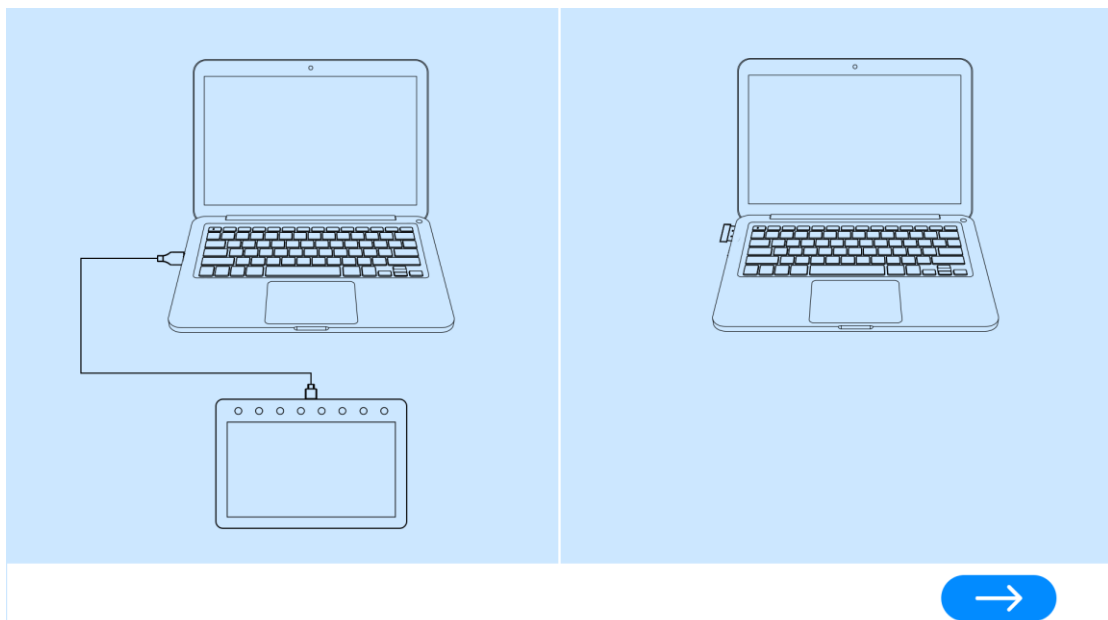


이미지 2-- 컴퓨터에 연결된 태블릿



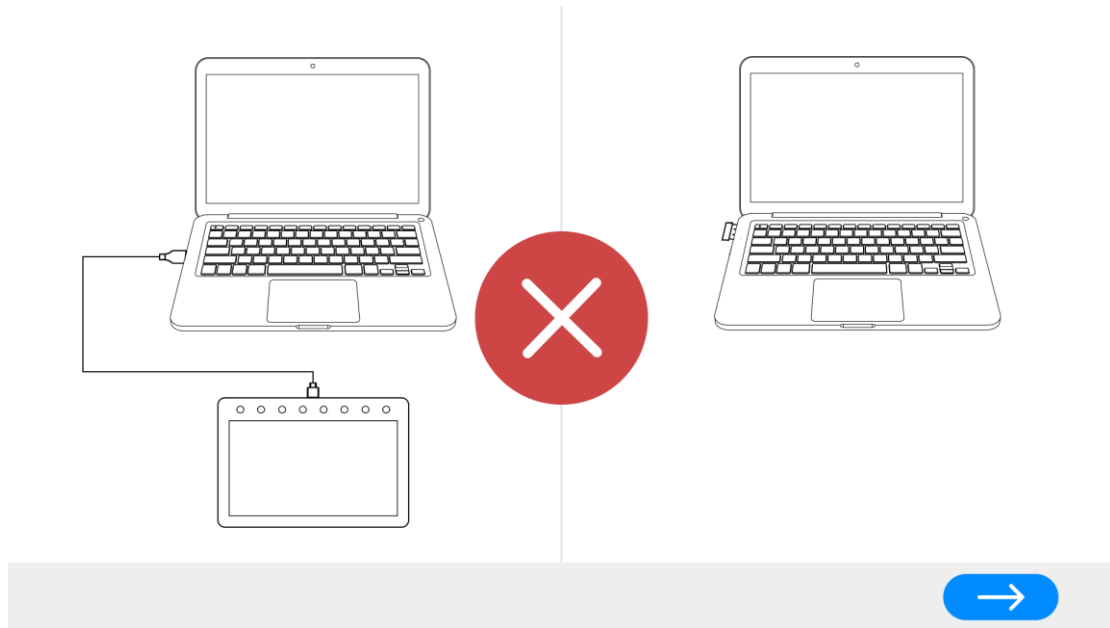
이미지 3-- 컴퓨터에 연결된 무선 수신기

2 단계: 페어링을 하기 위해 파란색 화살표를 클릭하십시오. (약 2 초)

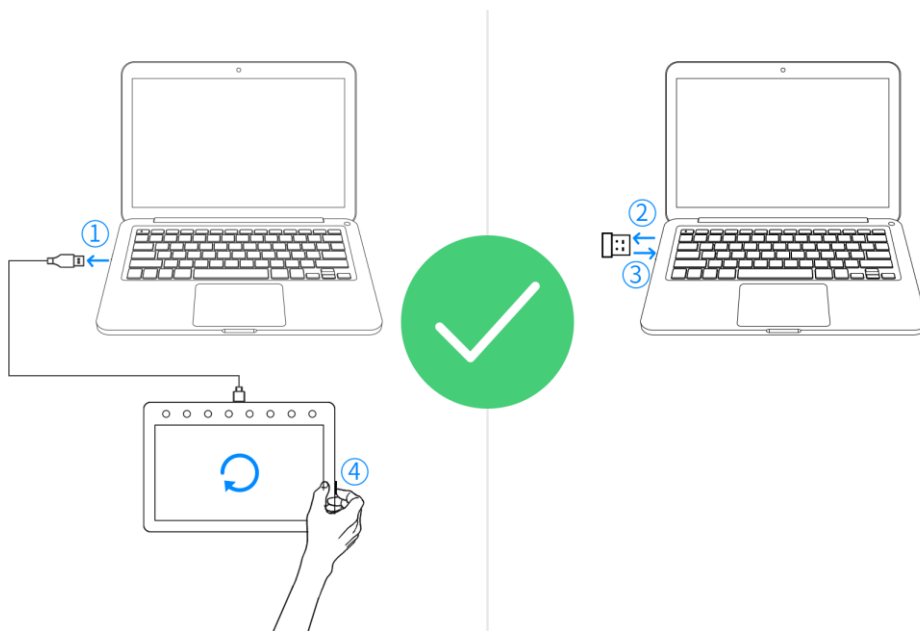


이미지 4-- 컴퓨터에 동시에 연결된 태블릿 및 무선 수신기

3 단계: 페어링이 완료된 후 USB 케이블과 무선 수신기를 분리하고 무선 수신기를 다시 삽입하여 타블렛을 다시 시작하십시오.



이미지 5 - 페어링 실패, 다시 페어링 시도



이미지 6 - 페어링 성공

1. 컴퓨터의 USB 케이블 분리
2. 무선 수신기 분리
3. 무선 수신기 다시 삽입
4. 타블렛 다시 사용하기