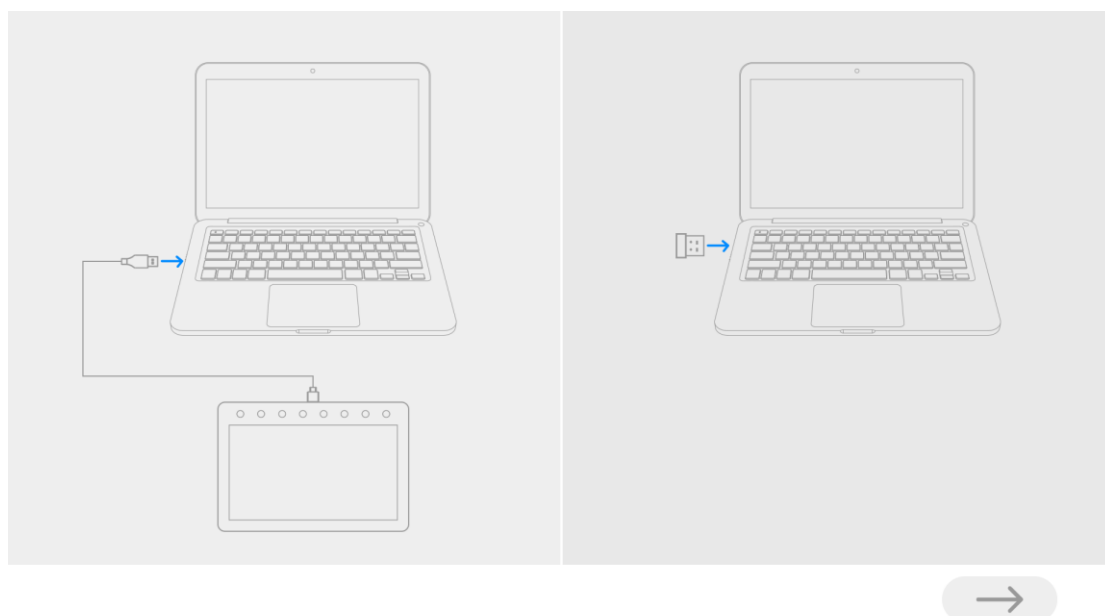




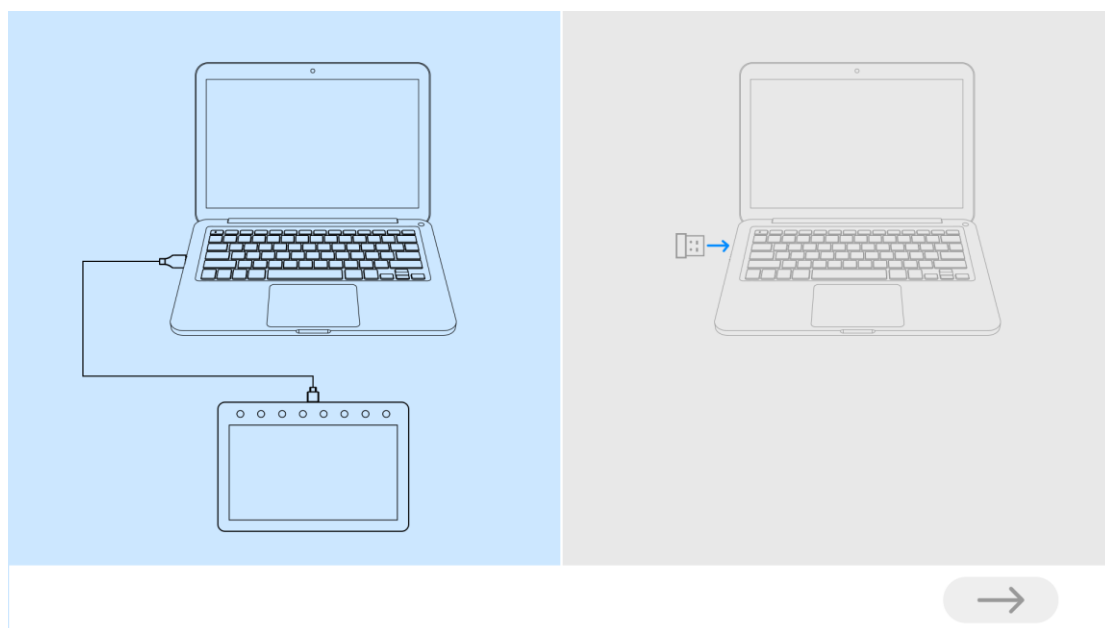
# **用戶繪圖板無線配對**

## **說明圖示**

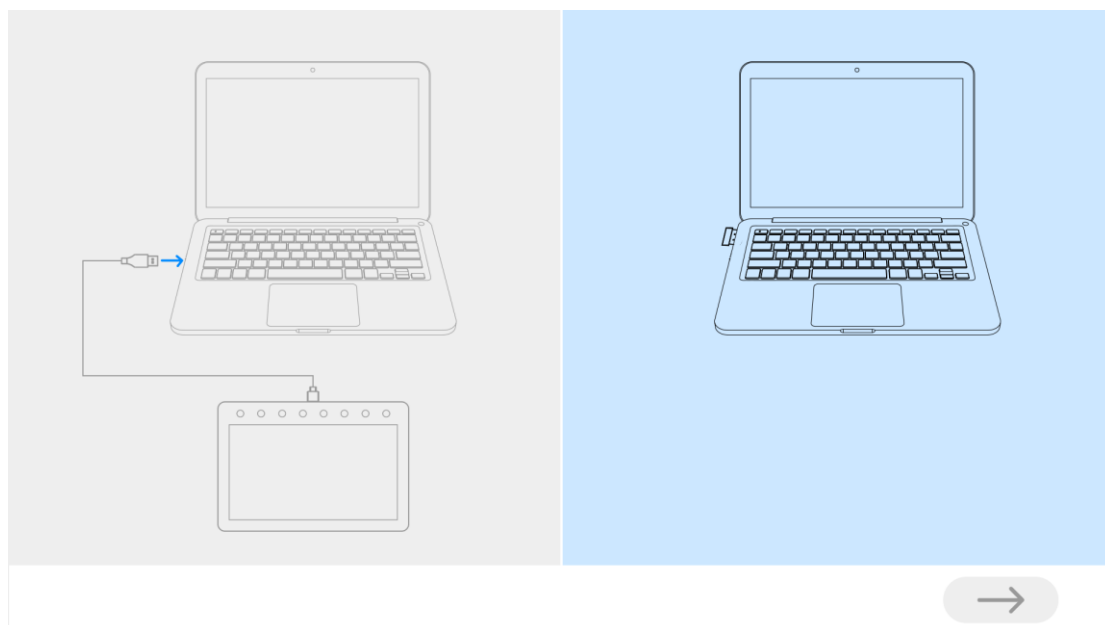
第一步：打開無線配對工具，將繪圖板和無線接收器分別插入電腦



圖示 1 -- 將繪圖板和無線接收器接入電腦

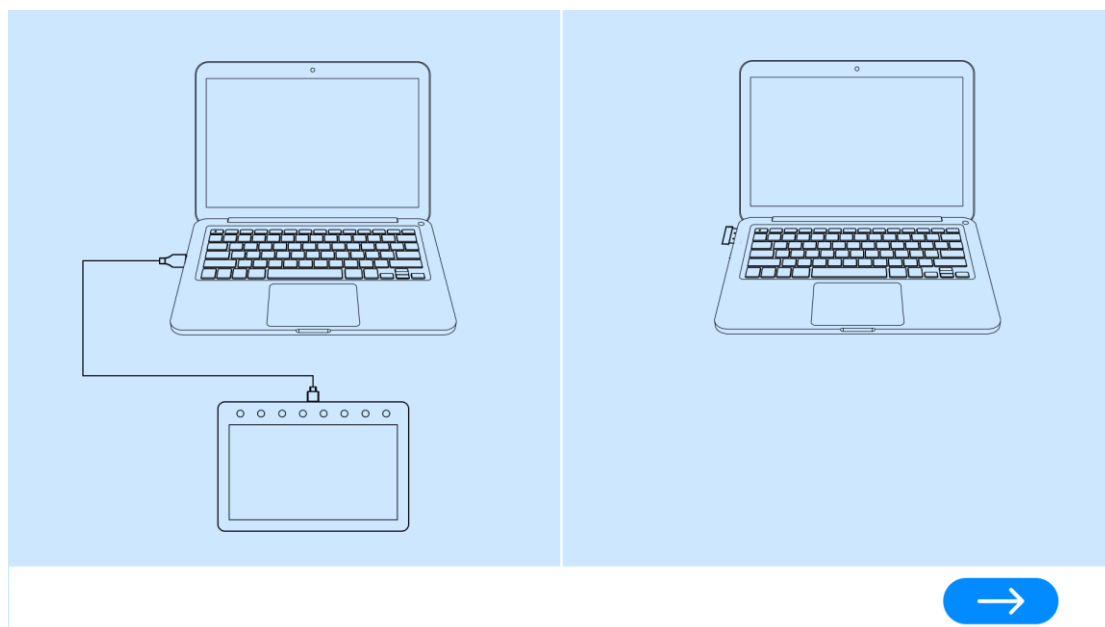


圖示 2 -- 繪圖板連接電腦



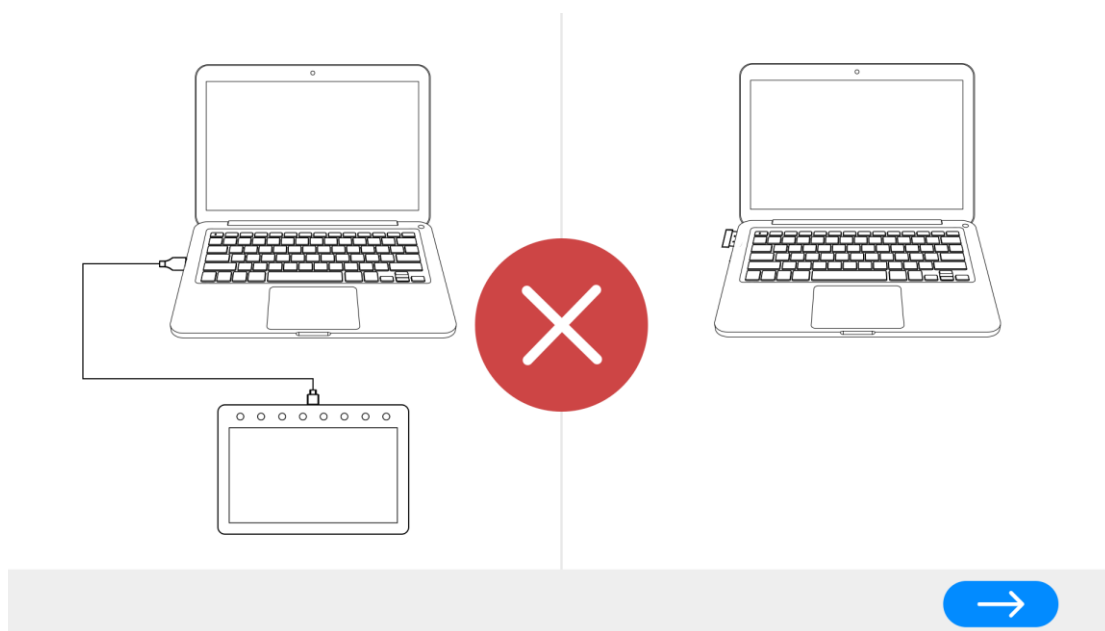
圖示 3 -- 無線接收器接入電腦

第二步：點擊藍色箭頭進行配對（約 2S）

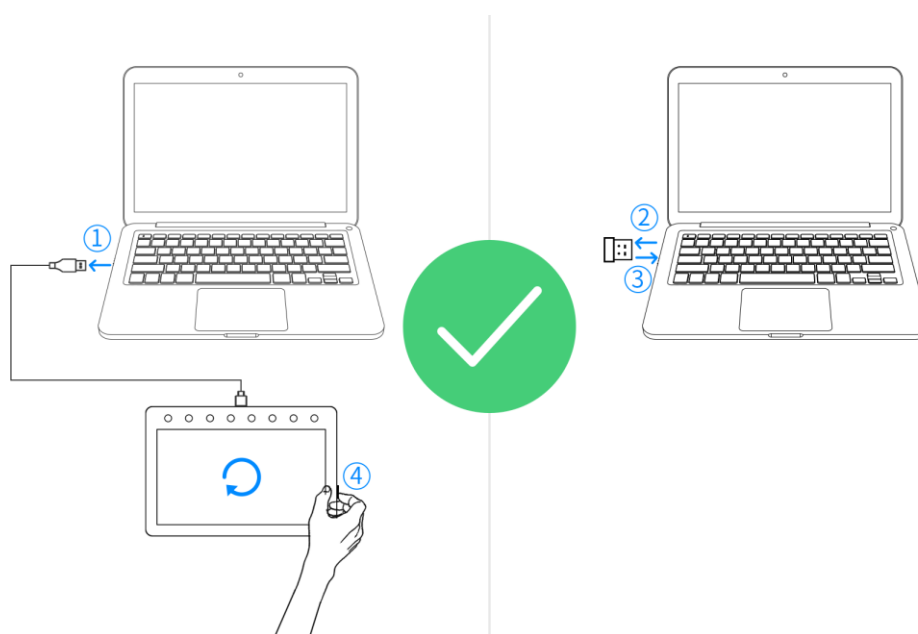


圖示 4 -- 繪圖板&無線接收器同時接入電腦

第三步：配對成功後拔除 USB 線和無線接收器，重新插入無線接收器，並開啟繪圖板



圖示 5 -- 配對失敗，重新配對



圖示 6 -- 配對成功

1. 拔除電腦 USB 連線
2. 拔除無線接收器
3. 重新插入無線接收器
4. 開啟繪圖板